

STEDMAN®



2025

LOOKBOOK

Avec Stedman®, vous choisissez non seulement notre expérience et notre service à la clientèle, mais aussi nos valeurs fondamentales : qualité, éthique, respect de l'environnement et fabrication responsable.

Découvrez-en plus sur nos valeurs sur stedman.eu/sustainability



OEKO-TEX® STANDARD 100

Nos vêtements et accessoires sont conformes à la norme OEKO-TEX® Standard 100, qui garantit que tous les produits testés et certifiés ne contiennent pas de substances nocives pour la santé.



COTON BIOLOGIQUE

Notre coton biologique certifié garantit une culture durable et une traçabilité de la source au produit final.



MATÉRIAU RECYCLÉ

Notre polyester durable, fabriqué à partir de bouteilles en plastique recyclées, offre une qualité élevée et une empreinte environnementale réduite, empêchant les plastiques de finir dans les décharges et dans nos océans.



PETA - APPROVED VEGAN

Nous n'utilisons pas de produits d'origine animale. Nos vêtements et accessoires sont fabriqués à partir d'alternatives végétaliennes aux matières animales telles que le cuir, la fourrure, la soie, les plumes ou les os.



Stedman Proofed Quality
SINCE 1955

STEDMAN® PROOFED QUALITY

Tous nos articles sont soumis à des contrôles de qualité stricts. Grâce à notre propre équipe d'assurance qualité sur place, nous nous assurons que nos exigences élevées sur les propriétés des matériaux et des produits sont satisfaites.



AMFORI

Membre d'amfori, la principale association d'entreprises internationale soutenant des échanges commerciaux ouverts et durables. Nous améliorons les performances sociales de notre chaîne d'approvisionnement grâce à amfori BSCI.



Le catalogue et la carte des coloris actuelles, les fiches techniques des produits et d'autres informations peuvent être téléchargés à partir de : stedman.eu/tools



COLLECTION 2025

| | |
|--------------|----|
| CLASSIC | 18 |
| COMFORT | 32 |
| LUX | 34 |
| STRETCH | 42 |
| SEAMLESS | 50 |
| INTERLOCK | 52 |
| MESH | 56 |
| COTTON TOUCH | 60 |
| RECYCLED | 62 |

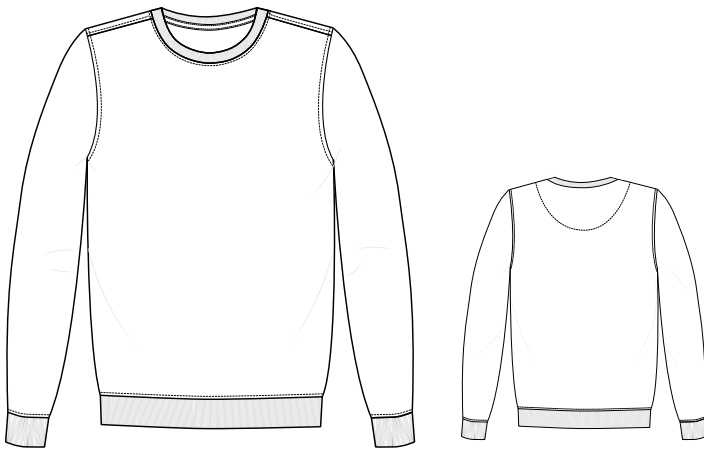
NEWS & GUIDES

| | |
|------------------------|----|
| NOUVEAUTÉS | 04 |
| KEY STYLES | 14 |
| BETTER BASICS | 16 |
| COULEURS | 66 |
| TAILLES | 68 |
| GUIDE DES MATÉRIAUX | 70 |
| IMPRESSION ET BRODERIE | 78 |
| INDEX | 80 |

NEWS



NOUVEAU CLASSIC SWEATSHIRT



style unisexe - parfait aussi bien pour les hommes que pour les femmes

coupe moderne

coupe droite uniforme de haut en bas
- pas de tissu froncé à l'ourlet

mélange de coton doux avec surface en 100 % coton pour une excellente imprimabilité

finition moderne et subtile avec des coutures moins visibles

demi-lune au milieu du dos pour la personnalisation

col en rib 1x1, ourlet et ourlet des manches avec élasthanne

ruban en chevrons tissé ton sur ton pour plus de durabilité

étiquette de taille haute qualité tissée à l'encolure, étiquette d'entretien à déchirer dans la couture latérale

molleton gratté à l'intérieur

manches montées

sweat à capuche assorti disponible



ST4300

XS - 5XL pour hommes & femmes

80% coton, 20% polyester ; filé à anneaux, multifilament ; polaire à 3 fils ; 280g

NOUVEAU

CLASSIC

SWEAT HOODIE

style unisexe - parfait aussi bien pour les hommes que pour les femmes

coupe moderne

coupe droite uniforme de haut en bas - pas de tissu froncé à l'ourlet

mélange de coton doux avec surface en 100 % coton pour une excellente imprimabilité

finition moderne et subtile avec des coutures moins visibles

demi-lune au milieu du dos pour la personnalisation

capuche à double couche avec cordon de serrage ton sur ton

cordon épais et rond avec des embouts métalliques ronds modernes et fermés

embouts métalliques et œillets assortis en look anthracite

pas de plissement à l'avant de la capuche grâce à la courte couture centrale

points de renfort à l'entrée de la poche extérieure en haut et en bas

poignets et taille en rib élastique 1x1

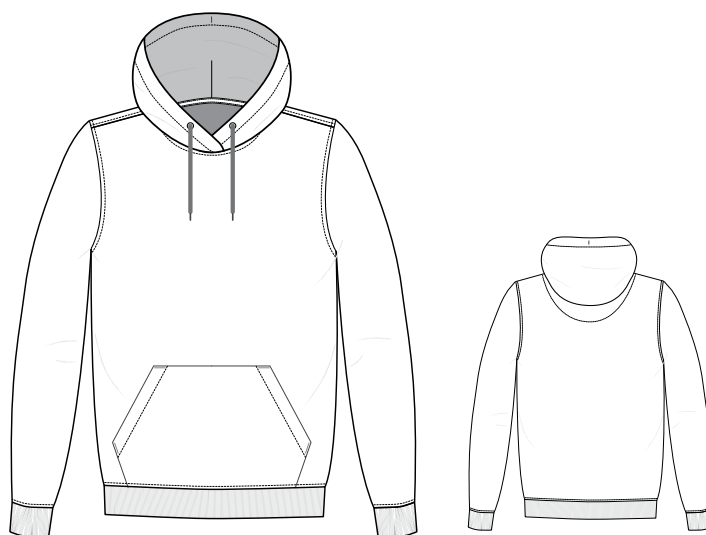
ruban en chevrons tissé ton sur ton pour plus de durabilité

étiquette de taille haute qualité tissée à l'encolure, étiquette d'entretien à déchirer dans la couture latérale

molleton gratté à l'intérieur

manches montées

sweat-shirt assorti disponible



ST4400

XS - 5XL pour hommes & femmes

80% coton, 20% polyester ; filé à anneaux, multifilament ; polaire à 3 fils ; 280g

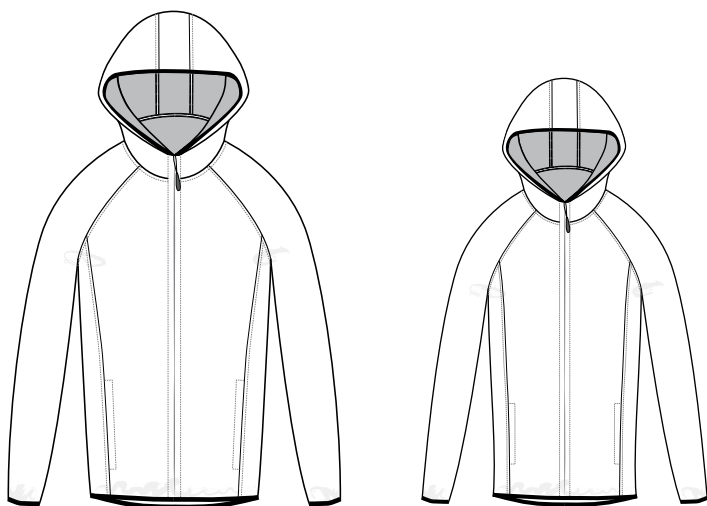
NEWS



NEWS



NOUVEAU LUX HOODED KNIT FLEECE JACKET



tissu velouté et durable
avec un look tricot sophistiqué

tissu polaire tricoté chaud et extensible
avec une finition anti-pilling
et un intérieur doux brossé

excellente isolation thermique

capuche en trois pièces avec bande
centrale pour un ajustement parfait

demi-lune au milieu du dos pour la
personnalisation (en tissu tricoté pour
l'imprimabilité)

fermetures éclair cachées de haute qualité
SBS pour les poches et le devant central

tirette supplémentaire sur le devant central

2 poches latérales avec fermetures éclair

manches raglan

finition élastique ton sur ton
sur l'ouverture de la capuche, les manches
et l'ourlet inférieur pour un maximum
de confort et d'ajustement

bande tissée en chevrons ton sur ton
sur l'encolure complète et les coutures
intérieures de la capuche pour un aspect
propre et haut de gamme

étiquette de taille haute qualité tissée
à l'encolure, étiquette d'entretien
à déchirer dans la couture latérale

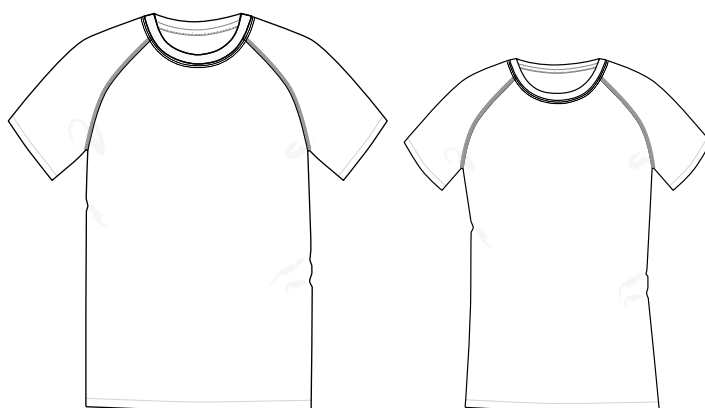


ST5460/5560

S - 3XL pour hommes · XS - XXL pour femmes

100% polyester multifilament durable, polaire tricoté ; 280g

NOUVEAU SEAMLESS SPORTS-T



construction sans couture
pour un ajustement parfait

tissu durable et à séchage rapide
avec du nylon

évacue l'humidité du corps pour une
grande respirabilité et un confort de port

excellent pour les entraînements intensifs

doux et extensible

tissu lisse et élégant

manches raglan confortables avec des
coutures flatlock durables et élastiques

bande de propreté ton sur ton dans
le même tissu

étiquette de taille tissée de haute qualité
dans l'encolure

étiquette d'entretien imprimée sur papier
détachable dans l'ourlet inférieur



ST8860/8960

S - XXL pour hommes · **XS - XL** pour femmes

100% nylon ; jersey simple ; 180g

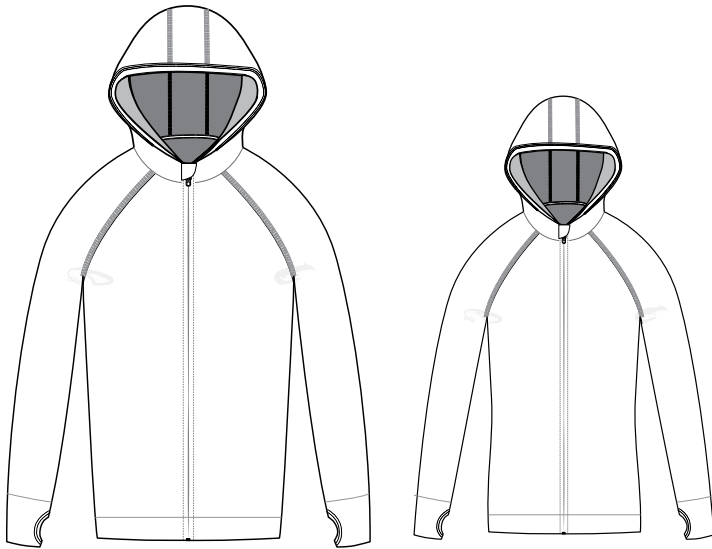
NEWS



NEWS



NOUVEAU SEAMLESS SPORTS JACKET



construction sans couture
pour un ajustement parfait

tissu durable et à séchage rapide
avec du nylon

évacue l'humidité du corps pour une
grande respirabilité et un confort de port

excellent pour les entraînements intensifs

doux et extensible

tissu lisse et élégant

manches raglan confortables avec des
coutures flatlock durables et élastiques

passants pour les pouces
dans les poignets pour plus de
fonctionnalité et de confort

capuche en 3 parties avec bande centrale
pour un ajustement parfait

bord-côte ton sur ton aux passants
de pouce et à l'ouverture de la capuche

fermeture éclair SBS de haute qualité avec
garage à zip

bande de propreté ton sur ton
dans le même tissu

étiquette de taille tissée de haute qualité
dans l'encolure

étiquette d'entretien imprimée sur papier
détachable dans l'ourlet inférieur



ST8870/8970

S - XXL pour hommes · **XS - XL** pour femmes

100% nylon ; jersey simple ; 180g

CLASSIC & COMFORT

CLASSIC T-SHIRTS



145 - 155g
coton ring-spun ;
jersey simple
doux & résistant ;
large choix de couleurs

CLASSIC T-SHIRTS



COMFORT T-SHIRTS



COMFORT T-SHIRTS



160 - 185g
coton ring-spun ;
jersey simple
doux & résistant ;
poids moyen populaire et épais

CLASSIC POLO SHIRTS



CLASSIC MICRO FLEECE



NEW CLASSIC SWEATSHIRTS



CLASSIC POLO SHIRTS



170g
coton ring-spun ; jersey
simple, piqué nid d'abeille
doux & résistant ;
large choix de couleurs

CLASSIC SWEATSHIRTS



280g
mélange de coton ring-spun, polaire à 3 fils
surface en coton doux, qui garde sa couleur et sa forme après de nombreux lavages

CLASSIC MICRO FLEECE



170 - 220g
micropolaire
douillet et confortable ;
excellente isolation thermique

LUX & STRETCH

LUX T-SHIRTS



STRETCH T-SHIRTS



LUX POLO SHIRTS



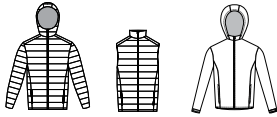
STRETCH POLO SHIRTS



NEW LUX KNIT FLEECE



LUX JACKETS

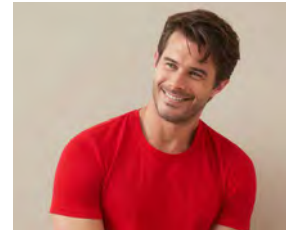


LUX T-SHIRTS



160 - 180g
coton peigné ring-spun ;
jersey simple
*excellente sensation au toucher ;
coupe moderne et régulière*

STRETCH T-SHIRTS



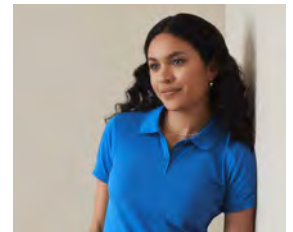
170g
coton peigné ring-spun avec
élasthanne, « full feeder »
*doux et extensible ;
coupe moderne et ajustée*

LUX POLO SHIRTS



180g
coton peigné ring-spun ;
piqué simple
*excellente sensation au toucher ;
coupe moderne et régulière*

STRETCH POLO SHIRTS



210g
coton peigné ring-spun avec
élasthanne, piqué simple
*doux et extensible ;
coupe moderne et ajustée*

LUX FLEECE



280g
polaire tricoté
*chaud & extensible ;
coupe moderne et régulière*

LUX JACKETS



softshell à 3 couches /
nylon déperlant
*chaud & fonctionnel ;
coupe moderne et régulière*

SPORTS

MESH



MESH

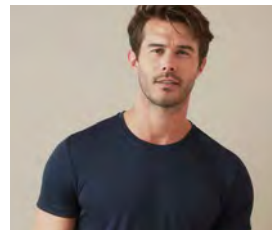


140g
ACTIVE-DRY® polyester ;
bird-eyelet mesh
*léger et extensible ;
excellente gestion de l'humidité*

INTERLOCK

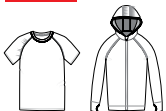


INTERLOCK



140g
ACTIVE-DRY® polyester ;
interlock
*épais et résistant, surface très lisse ;
séchage rapide*

NEW SEAMLESS



SEAMLESS



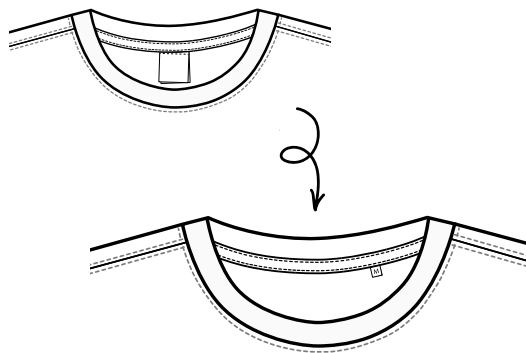
180g
nylon ;
jersey simple
*super extensible et ajusté ;
séchage rapide & respirant*

BETTER BASICS

De notre t-shirt Classic le plus vendu pour toute la famille à nos polos résistants disponibles dans une large gamme de couleurs, en passant par nos modèles en polaire douille offrant une excellente isolation thermique, notre collection Classic est depuis longtemps un incontournable. Et maintenant, nous l'avons encore améliorée !

Découvrez nos tout nouveaux **sweat-shirts et hoodies unisexes de la collection Classic** – fabriqués dans des tissus si doux et résistants que vous voudrez les toucher par vous-même ! Conçus pour être portés toute l'année, ces pièces offrent une coupe moderne et droite, avec une attention soignée aux détails. Vous allez adorer les finitions subtiles, comme la capuche plus douce qui tombe parfaitement grâce à moins de coutures.

Et voici la grande nouvelle : toute notre gamme **Classics et Comfort devient sans étiquette !**



Cela signifie encore plus de confort et de flexibilité, offrant une toile parfaite pour votre propre marque ou style personnel. Que ce soit pour se détendre à la maison, ajouter une couche de chaleur ou tout simplement vivre au quotidien, les better basics de Stedman® sont vos alliés pour un confort quotidien et un style sans effort.

Sentez la différence et découvrez les améliorations par vous-même !



CLASSIC T-SHIRTS

Sublimez votre tenue de tous les jours avec nos intemporels T-shirts Classic. Choisissez parmi nos cols ronds populaires pour toute la famille, cols en V, manches longues et débardeurs, tous fabriqués en coton peigné de haute qualité pour un confort et une durabilité incomparables.



ST2000
Classic-T



ST2600
Classic-T



ST2200
Classic-T



ST2300
Classic-T V-neck



ST2700
Classic-T V-neck



ST2010
Classic-T Fitted



ST2500
Classic-T Long Sleeve



ST2800
Classic Tank Top



ST2900
Classic Tank Top

CLASSIC

ST2500

Classic-T Long Sleeve
New in Slate Grey

CLASSIC



ST2020
Classic-T Organic



CLASSIC ORGANIC T-SHIRTS

L'alliance parfaite entre style et durabilité. Nos T-shirts Classic en coton bio sont conçus pour toute la famille. Fabriqués en coton biologique de première qualité, ces t-shirts offrent un confort exceptionnel et une durabilité remarquable, tout en étant un choix responsable pour le quotidien.



ST2020
Classic-T Organic



ST2620
Classic-T Organic



ST2220
Classic-T Organic

Toutes les couleurs
Contains 100% organically grown cotton certified
by Control Union Certifications (CU 819645).



Grey Heather
Contains 85% organically grown cotton certified
by Control Union Certifications (CU 819645).

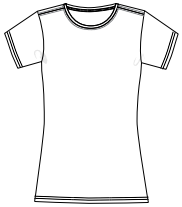
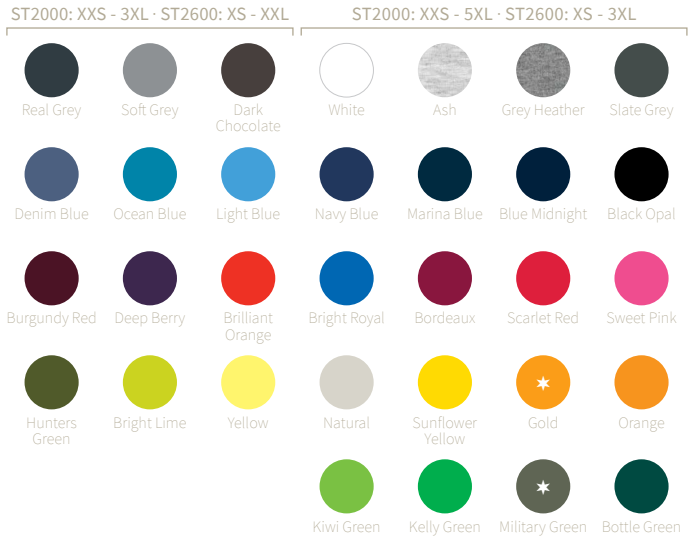


CLASSIC T-SHIRTS

STYLES FAMILIAUX



ST2000 ♂♀
Classic-T
 155 g/m²
 100% coton ring-spun ; jersey simple
 Grey Heather : 85% coton, 15% viscose



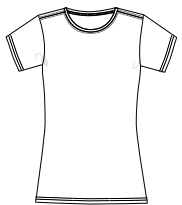
ST2600 ♀
Classic-T
 155 g/m²
 100% coton ring-spun ; jersey simple
 Grey Heather : 85% coton, 15% viscose



ST2200 ✨
Classic-T
 155 g/m²
 100% coton ring-spun ; jersey simple
 Grey Heather : 85% coton, 15% viscose



ST2020 ♂♀
Classic-T Organic 
 145 g/m²
 100% coton biologique certifié, filé à l'anneau ; jersey simple
 Grey Heather : 85% coton, 15% viscose



ST2620 ♀
Classic-T Organic 
 145 g/m²
 100% coton biologique certifié, filé à l'anneau ; jersey simple
 Grey Heather : 85% coton, 15% viscose



ST2220 ✨
Classic-T Organic 
 145 g/m²
 100% coton biologique certifié, filé à l'anneau ; jersey simple
 Grey Heather : 85% coton, 15% viscose

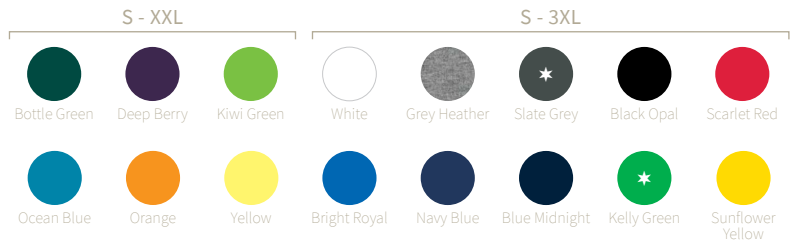




ST2010 ♂
Classic-T Fitted
 155 g/m²
 100% coton ring-spun ; jersey simple
 Grey Heather : 85% coton, 15% viscose



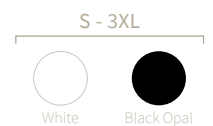
ST2300 ♂
Classic-T V-neck
 155 g/m²
 100% coton ring-spun ; jersey simple
 Grey Heather : 85% coton, 15% viscose



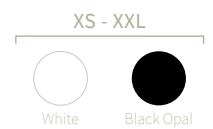
ST2700 ♀
Classic-T V-neck
 155 g/m²
 100% coton ring-spun ; jersey simple
 Grey Heather : 85% coton, 15% viscose



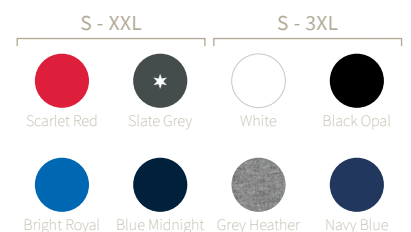
ST2800 ♂
Classic Tank Top
 155 g/m²
 100% coton ring-spun ; jersey simple



ST2900 ♀
Classic Tank Top
 155 g/m²
 100% coton ring-spun ; jersey simple



ST2500 ♂
Classic-T Long Sleeve
 155 g/m²
 100% coton ring-spun ; jersey simple
 Grey Heather : 85% coton, 15% viscose



CLASSIC POLO SHIRTS

Notre collection de polos classiques est fabriquée en 100 % coton peigné en piqué nid d'abeille doux. Un grand classique intemporel, ces polos offrent une coupe régulière avec un col côtelé pour une allure soignée. Disponibles dans une large gamme de couleurs et conçus pour hommes, femmes et enfants – parfaits pour toute la famille !



ST3000
Classic Polo



ST3100
Classic Polo



ST3200
Classic Polo



ST3400
Classic Polo Long Sleeve

CLASSIC

ST3000
Classic Polo

CLASSIC

ST4300
Classic Sweatshirt



CLASSIC SWEATSHIRTS

Nos nouveaux sweats et hoodies de la gamme Classic offrent une surface en coton doux pour des résultats d'impression exceptionnels, parfaits pour mettre en valeur vos créations. Conçus pour conserver leurs couleurs vives et leur forme après de nombreux lavages, ils assurent une qualité et un style durables.

NOUVEAU STYLE



ST4300
Classic Sweatshirt

NOUVEAU STYLE



ST4400
Classic Sweat Hoodie

CLASSIC

ST5100
Classic Fleece Jacket

CLASSIC FLEECE

Nos vestes et gilets en polaire sont fabriqués à partir de matériaux de haute qualité, assurant un confort doux et une excellente isolation thermique. Que vous partiez à l'aventure en plein air ou que vous souhaitiez simplement rester au chaud par temps frais, notre collection de polaires offre le parfait équilibre entre fonctionnalité et style.



ST5030
Classic Fleece Jacket



ST5100
Classic Fleece Jacket



ST5020
Classic Fleece Half-Zip



ST5010
Classic Fleece Vest



ST5110
Classic Fleece Vest



ST5040
Power Fleece Jacket

CLASSIC POLOS & SWEATSHIRTS

STYLES FAMILIAUX



ST3000 ♂

Classic Polo

170 g/m²
100% coton ring-spun ;
piqué nid d'abeille
Grey Heather : 85% coton, 15% viscose



ST3100 ♀

Classic Polo

170 g/m²
100% coton ring-spun ;
piqué nid d'abeille
Grey Heather : 85% coton, 15% viscose



ST3200 ♂

Classic Polo

170 g/m²
100% coton ring-spun ;
piqué nid d'abeille
Grey Heather : 85% coton, 15% viscose



ST3400 ♂

Classic Polo Long Sleeve

170 g/m²
100% coton ring-spun ;
piqué nid d'abeille
Grey Heather : 85% coton, 15% viscose



ST4300 ♂♀

Classic Sweatshirt

280 g/m²
80% coton, 20% polyester ; filé à anneaux, multifilament ;
polaire à 3 fils
Grey Heather : 70% coton, 30% viscose



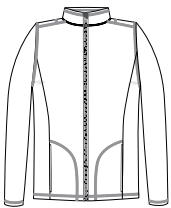
ST4400 ♂♀

Classic Sweat Hoodie

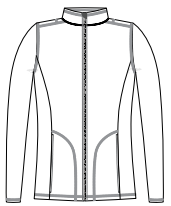
280 g/m²
80% coton, 20% polyester ; filé à anneaux, multifilament ;
polaire à 3 fils
Grey Heather : 70% coton, 30% viscose



NOUVEAUX STYLES



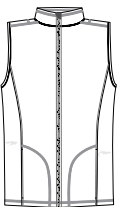
ST5030 ♂
Classic Fleece Jacket
220 g/m²
100% multifilament de polyester ;
micropolaire avec traitement anti-boulochage



ST5100 ♀
Classic Fleece Jacket
220 g/m²
100% multifilament de polyester ;
micropolaire avec traitement anti-boulochage



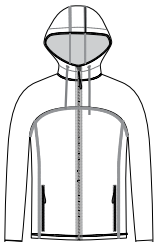
ST5020 ♂
Classic Fleece Half-Zip
170 g/m²
100% multifilament de polyester ;
micropolaire avec traitement anti-boulochage



ST5010 ♂
Classic Fleece Vest
220 g/m²
100% multifilament de polyester ;
micropolaire avec traitement anti-boulochage



ST5110 ♀
Classic Fleece Vest
220 g/m²
100% multifilament de polyester ;
micropolaire avec traitement anti-boulochage



ST5040 ♂
Power Fleece Jacket
280 g/m²
100% multifilament de polyester ;
micropolaire avec traitement anti-boulochage



COMFORT T-SHIRTS & TANK TOP

Notre ligne Comfort est fabriquée en coton filé à anneaux, offrant un poids lourd très apprécié allant jusqu'à 185 g. Ces best-sellers assurent un confort et un style durables. Désormais disponibles dans de nouvelles couleurs fraîches - Natural et Bordeaux - pour le t-shirt à col rond pour hommes. Idéals pour le quotidien, avec une touche de charme classique !



ST2100
Comfort-T



ST2160
Comfort-T



ST2810
Comfort Tank Top



ST2130
Comfort-T Long Sleeve

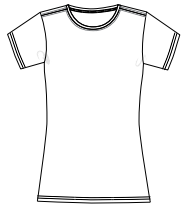


ST2100 ♂

Comfort-T

185 g/m²

100% coton ring-spun ; jersey simple
Grey Heather : 85% coton, 15% viscose

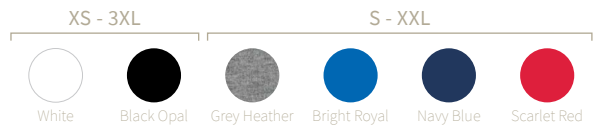


ST2160 ♀

Comfort-T

185 g/m²

100% coton ring-spun ; jersey simple
Grey Heather : 85% coton, 15% viscose

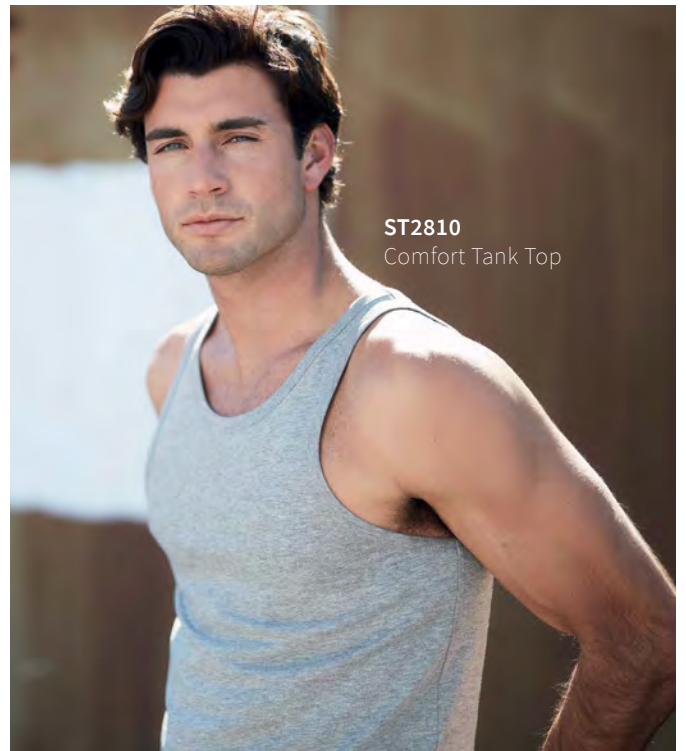


ST2810 ♂

Comfort Tank Top

160 g/m²

100% coton ring-spun ; jersey simple
Grey Heather : 85% coton, 15% viscose



ST2130 ♂

Comfort-T Long Sleeve

185 g/m²

100% coton ring-spun ; jersey simple
Grey Heather : 85% coton, 15% viscose



LUX

ST7600
Lux-T



LUX

T-SHIRTS & POLO SHIRTS

Fabriqués en 100 % coton peigné filé à anneaux de luxe pour un confort et une durabilité inégalés, ces t-shirts et polos Lux de première qualité sont conçus pour offrir un ajustement parfait. Dotés de coutures latérales et d'un poids premium de 180 g, ils conviennent à de nombreuses techniques d'impression. Les polos présentent un piqué de coton de haute qualité et sont disponibles dans une gamme de couleurs modernes pour un look soigné.



ST7000
Lux-T



ST7600
Lux-T

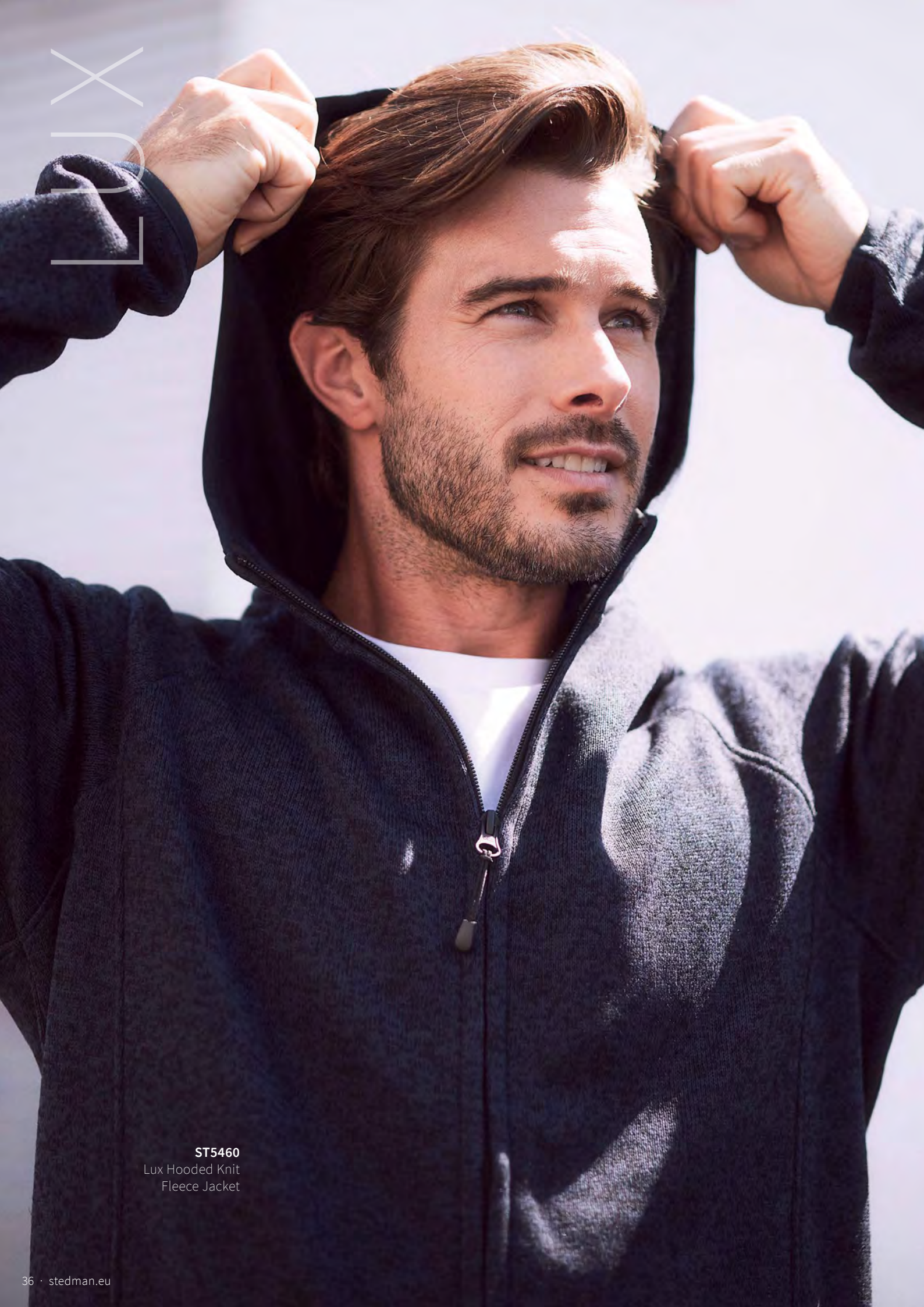


ST9060
Lux Polo



ST9160
Lux Polo

LUX



ST5460
Lux Hooded Knit
Fleece Jacket

LUX KNIT FLEECE

Découvrez nos vestes à capuche en tricot polaire Lux, conçues pour la chaleur, le confort et le style. Fabriquées en polaire tricotée douce et durable, avec une finition anti-pilling et un intérieur brossé doux, ces vestes offrent une excellente isolation thermique. La capuche à trois pièces, dotée d'une bande centrale pour un ajustement supérieur, s'associe à des finitions élastiques ton sur ton pour un confort maximal. Des détails réfléchis comme un panneau en tricot en demi-lune à l'arrière pour la personnalisation créent une apparence élégante et premium. Avec une étiquette d'entretien détachable et une étiquette de taille tissée de qualité dans le col, cette veste équilibre parfaitement luxe et fonctionnalité.

NOUVEAU STYLE



ST5460
Lux Hooded Knit Fleece Jacket

NOUVEAU STYLE



ST5560
Lux Hooded Knit Fleece Jacket

LUX JACKETS & VESTS

Nos vestes et gilets sont polyvalents et fonctionnels. Des vestes en softshell légères pour les journées plus douces aux vestes et gilets rembourrés chauds pour les fraîches soirées d'hiver, nous avons le vêtement d'extérieur parfait pour chaque saison et chaque occasion. Avec des matériaux de haute qualité, un savoir-faire exceptionnel et des designs élégants, rester au chaud tout en étant à la mode n'a jamais été aussi simple.



ST5440
Lux Softshell Jacket



ST5420
Lux Padded Jacket



ST5430
Lux Padded Vest



ST5540
Lux Softshell Jacket



ST5520
Lux Padded Jacket



ST5530
Lux Padded Vest

LUX



ST5540
Lux Softshell
Jacket
New in Scarlet Red

LUX T-SHIRTS, POLOS & FLEECE



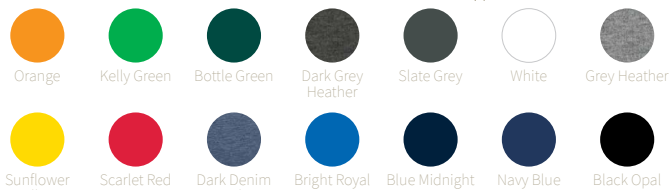
ST7000 ♂♀

Lux-T

180 g/m²
100% coton peigné ring-spun ;
jersey simple

XS - 3XL

XS - 5XL



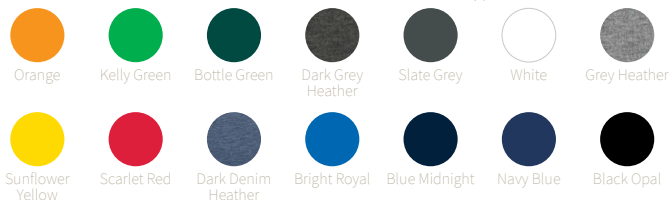
ST7600 ♀

Lux-T

160 g/m²
100% coton peigné ring-spun ;
jersey simple

XS - XXL

XS - 3XL

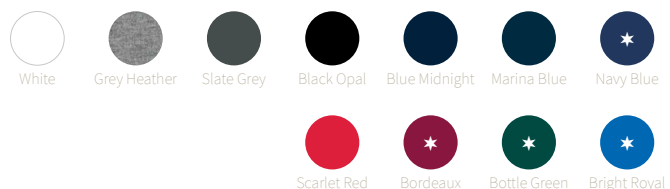


ST9060 ♂

Lux Polo

180 g/m²
100% coton peigné ring-spun ;
piqué simple

S - 5XL

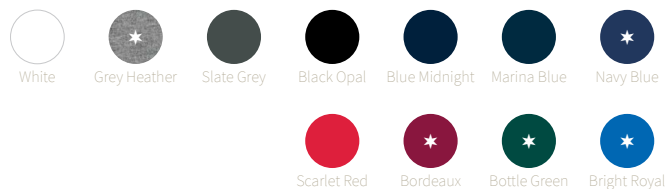


ST9160 ♀

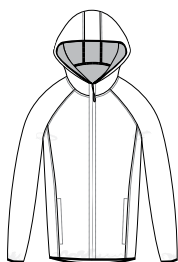
Lux Polo

180 g/m²
100% coton peigné ring-spun ;
piqué simple

XS - 3XL



NOUVEAUX STYLES

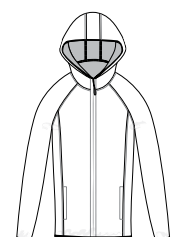


ST5460 ♂

Lux Hooded Knit Fleece Jacket

280 g/m²
100% multifilament de polyester ;
polaire tricoté avec traitement anti-boulochage

S - 3XL



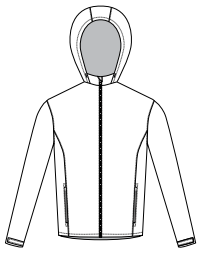
ST5560 ♀

Lux Hooded Knit Fleece Jacket

280 g/m²
100% multifilament de polyester ;
polaire tricoté avec traitement anti-boulochage

XS - XXL





ST5440 ♂

Lux Softshell Jacket

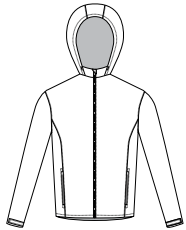
250 g/m²

100% multifilament de polyester ;
softshell à 3 couches

S - 5XL



Black Opal Blue Midnight Scarlet Red



ST5540 ♀

Lux Softshell Jacket

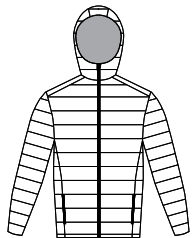
250 g/m²

100% multifilament de polyester ;
softshell à 3 couches

XS - 3XL



Black Opal Blue Midnight Scarlet Red



ST5420 ♂

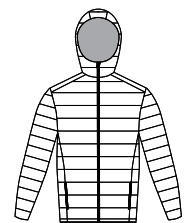
Lux Padded Jacket

tissu supérieur et doublure : 100% multifilament en nylon, taffetas ;
rembourrage : 100% alternative en duvet de polyester

S - 5XL



Black Opal Blue Midnight



ST5520 ♀

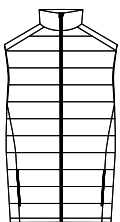
Lux Padded Jacket

tissu supérieur et doublure : 100% multifilament en nylon, taffetas ;
rembourrage : 100% alternative en duvet de polyester

XS - 3XL



Black Opal Blue Midnight



ST5430 ♂

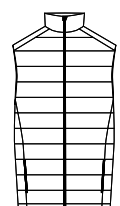
Lux Padded Vest

tissu supérieur et doublure : 100% multifilament en nylon, taffetas ;
rembourrage : 100% alternative en duvet de polyester

S - 5XL



Black Opal Blue Midnight



ST5530 ♀

Lux Padded Vest

tissu supérieur et doublure : 100% multifilament en nylon, taffetas ;
rembourrage : 100% alternative en duvet de polyester

XS - 3XL



Black Opal Blue Midnight

STRETCH

ST9600
Stretch-T
New in Bottle Green

STRETCH T-SHIRTS

Notre populaire mélange de coton et d'élasthanne, anciennement connu sous le nom de « Clive & Claire », a été réinventé sous le nom de Stretch line - parfait pour un look ajusté et confortable. Fabriqué en coton peigné extensible avec de l'élasthanne, ce tissu jersey simple « full feeder » est à la fois doux et durable. Des détails réfléchis incluent des coutures d'épaule renforcées, un col en tissu identique et des coutures latérales pour une qualité durable.



ST9600
Stretch-T



ST9610
Stretch-T V-neck



ST9700
Stretch-T



ST9710
Stretch-T V-neck

STRETCH RELAXED & LONG SLEEVE

Grâce à la technologie « full-feeder », qui intègre l'élasthanne de manière uniforme dans le tissu, nous obtenons une élasticité plus homogène et une sensation premium. Cela crée encore plus de confort et d'élasticité, parfait pour un usage quotidien. Dotée d'une étiquette de taille tissée dans le col et d'une étiquette d'entretien détachable sur la couture latérale, cette ligne est conçue pour une personnalisation facile.



ST9630
Stretch-T Relaxed



ST9730
Stretch-T Relaxed



ST9620
Stretch-T Long Sleeve



ST9720
Stretch-T Long Sleeve

STRETCH



ST9620
Stretch-T
Long Sleeve

STRETCH POLO SHIRTS

Nos polos Stretch allient confort, style et coupe parfaite. Fabriqués en tissu piqué extensible de haute qualité pesant 210 g, ils offrent un ajustement doux et durable qui vous accompagne dans vos mouvements. Désormais disponibles en deux nouvelles couleurs – Navy Blue et Bordeaux – pour hommes et femmes.



ST9640
Stretch Polo



ST9740
Stretch Polo



ST9691
Stretch Boxers

STRETCH BOXERS

Nos sous-vêtements pour hommes sont non seulement confortables à porter, mais ils conservent également leur forme et leur couleur même après de nombreux lavages. Ces boxers sont conçus pour épouser parfaitement le corps et s'adapter à vos mouvements sans contrainte.

STRETCH

ST9640
Stretch Polo
New in Navy Blue

STRETCH T-SHIRTS

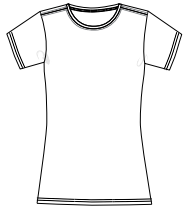


ST9600 ♂

Stretch-T

170 g/m²

95% coton peigné ring-spun,
5% monofilament d'élasthanne ;
jersey simple « full feeder »



ST9700 ♀

Stretch-T

170 g/m²

95% coton peigné ring-spun,
5% monofilament d'élasthanne ;
jersey simple « full feeder »



ST9610 ♂

Stretch-T V-neck

170 g/m²

95% coton peigné ring-spun,
5% monofilament d'élasthanne ;
jersey simple « full feeder »

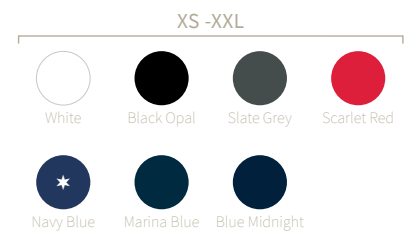


ST9710 ♀

Stretch-T V-neck

170 g/m²

95% coton peigné ring-spun,
5% monofilament d'élasthanne ;
jersey simple « full feeder »



ST9630 ♂

Stretch-T Relaxed

170 g/m²

95% coton peigné ring-spun,
5% monofilament d'élasthanne ;
jersey simple « full feeder »

Grey Heather : 82% coton,
14% viscose, 4% élasthanne



ST9730 ♀

Stretch-T Relaxed

170 g/m²

95% coton peigné ring-spun,
5% monofilament d'élasthanne ;
jersey simple « full feeder »

Grey Heather : 82% coton,
14% viscose, 4% élasthanne

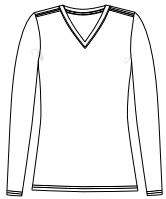


STRETCH T-SHIRTS, POLOS & BOXERS



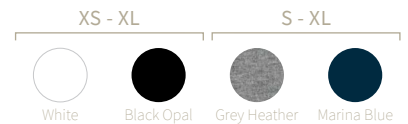
ST9620 ♂
Stretch-T Long Sleeve

170 g/m²
95% coton peigné ring-spun,
5% monofilament d'élasthanne ;
jersey simple « full feeder »
Grey Heather : 82% coton,
14% viscose, 4% élasthanne



ST9720 ♀
Stretch-T Long Sleeve

170 g/m²
95% coton peigné ring-spun,
5% monofilament d'élasthanne ;
jersey simple « full feeder »
Grey Heather : 82% coton,
14% viscose, 4% élasthanne



ST9640 ♂
Stretch Polo

210 g/m²
95% coton peigné ring-spun,
5% monofilament d'élasthanne ;
piqué simple « full feeder »



ST9740 ♀
Stretch Polo

210 g/m²
95% coton peigné ring-spun,
5% monofilament d'élasthanne ;
piqué simple « full feeder »



ST9691 ♂
Stretch Boxers

195 g/m²
92% coton peigné ring-spun,
8% monofilament d'élasthanne ;
jersey simple « full feeder »



SEAMLESS



ST8970
Seamless Sports
Jacket

SEAMLESS SPORTS-T & JACKET

Nous vous présentons notre nouveau T-shirt de sport sans coutures et notre veste - conçus pour un confort et une performance ultimes. Grâce à leur construction sans coutures, ces modèles sont doux sur la peau et très extensibles, vous permettant de rester à l'aise et concentré pendant chaque entraînement. Avec leur coupe ajustée et leur excellente respirabilité, ces pièces vous aident à rester au frais tout en repoussant vos limites.

NOUVEAU STYLE



ST8860
Seamless Sports-T

NOUVEAU STYLE



ST8960
Seamless Sports-T

NOUVEAU STYLE



ST8870
Seamless Sports Jacket

NOUVEAU STYLE



ST8970
Seamless Sports Jacket

INTERLOCK

ST8000
Sports-T



INTERLOCK SPORTS-T & TOP

Nos styles de sport en interlock sont conçus pour offrir confort actif et performance. Ils présentent une coupe ajustée, fabriquée à partir d'un tissu interlock épais et extrêmement résistant, avec une surface très lisse. Ce matériau à séchage rapide assure un excellent contrôle de l'humidité et est idéal pour l'impression.



ST8000
Sports-T



ST8100
Sports-T



ST8170
Sports-T



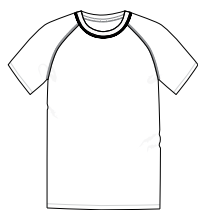
ST8010
Sports Top



ST8110
Sports Top

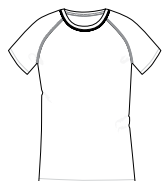
SEAMLESS SPORTS T-SHIRTS & JACKETS

NOUVEAUX STYLES



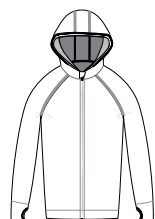
ST8860 ♂
Seamless Sports-T

180 g/m²
100% multifilament en nylon ;
jersey simple



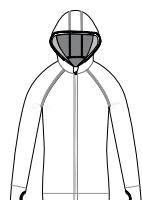
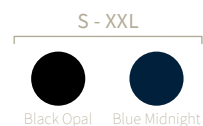
ST8960 ♀
Seamless Sports-T

180 g/m²
100% multifilament en nylon ;
jersey simple



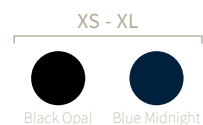
ST8870 ♂
Seamless Sports Jacket

180 g/m²
100% multifilament en nylon ;
jersey simple



ST8970 ♀
Seamless Sports Jacket

180 g/m²
100% multifilament en nylon ;
jersey simple



INTERLOCK SPORTS T-SHIRTS & TANK TOPS



ST8000 ♂

Sports-T

140 g/m²

100% ACTIVE-DRY° multifilament de polyester ; interlock

S - 5XL



Black Opal



Slate Grey



Granite Grey



Silver Grey



Blue Midnight



Navy Blue



Bright Royal



Cyber Yellow



White



Kelly Green



Kiwi Green



Scarlet Red



Crimson Red



Cyber Orange



Hawaii Blue

S - 3XL



ST8100 ♀

Sports-T

140 g/m²

100% ACTIVE-DRY° multifilament de polyester ; interlock

XS - 3XL



Black Opal



Slate Grey



Blue Midnight



Navy Blue



Bright Royal



Hawaii Blue



Cyber Yellow



White



Kelly Green



Kiwi Green



Scarlet Red



Crimson Red



Sweet Pink



Cyber Orange

XS - XXL



ST8170 ♂

Sports-T

140 g/m²

100% ACTIVE-DRY° multifilament de polyester ; interlock

XS - XL



Black Opal



Blue Midnight



Navy Blue



Bright Royal



Hawaii Blue



Sweet Pink



Cyber Yellow



White



Kelly Green



Kiwi Green



Scarlet Red



Crimson Red



Cyber Orange

STYLES FAMILIAUX



ST8010 ♂

Sports Top

140 g/m²

100% ACTIVE-DRY° multifilament de polyester ; interlock

S - XXL



White



Black Opal



ST8110 ♀

Sports Top

140 g/m²

100% ACTIVE-DRY° multifilament de polyester ; interlock

XS - XL



White



Black Opal



Sweet Pink

S - XL

MESH

ST8420
Mesh Long Sleeve



MESH

Notre ligne de sport en mesh, très appréciée, propose des styles modernes conçus dans un tissu en mesh léger et extensible, offrant un confort optimal. Hautement respirants, avec un excellent contrôle de l'humidité, ces vêtements permettent une grande liberté de mouvement pour toutes les activités.



ST8410
Mesh Raglan



ST8500
Mesh Raglan



ST8570
Mesh Raglan



ST8400
Mesh-T



ST8030
Mesh Team Raglan



ST8130
Mesh Team Raglan



ST8450
Mesh Polo



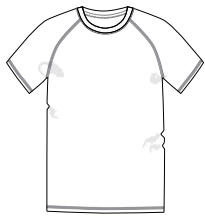
ST8440
Mesh Sleeveless



ST8540
Mesh Tank Top

MESH SPORTS T-SHIRTS

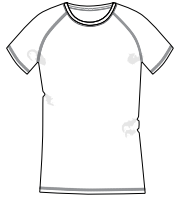
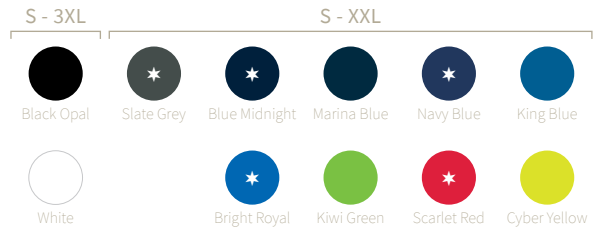
STYLES FAMILIAUX



ST8410 ♂

Mesh Raglan

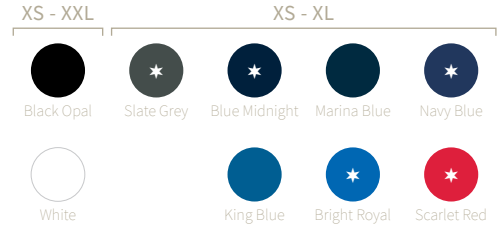
140 g/m²
100% ACTIVE-DRY[®] multifilament de polyester ;
bird-eyelet mesh



ST8500 ♀

Mesh Raglan

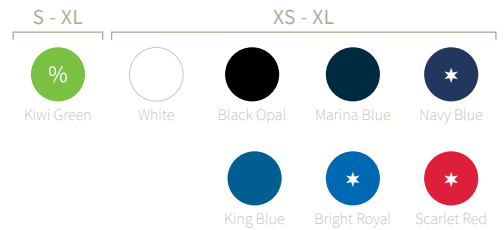
140 g/m²
100% ACTIVE-DRY[®] multifilament de polyester ;
bird-eyelet mesh



ST8570 ♂

Mesh Raglan

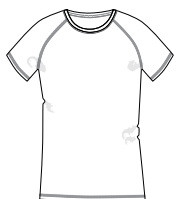
140 g/m²
100% ACTIVE-DRY[®] multifilament de polyester ;
bird-eyelet mesh



ST8030 ♂

Mesh Team Raglan

140 g/m²
100% ACTIVE-DRY[®] multifilament de polyester ;
bird-eyelet mesh (inversé)

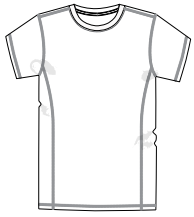


ST8130 ♀

Mesh Team Raglan

140 g/m²
100% ACTIVE-DRY[®] multifilament de polyester ;
bird-eyelet mesh (inversé)



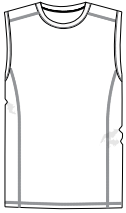
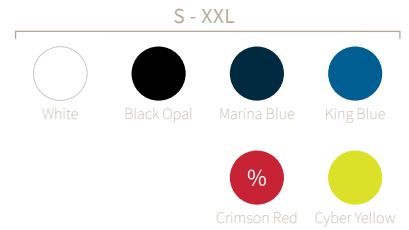


ST8400 ♂

Mesh-T

140 g/m²

100% ACTIVE-DRY[®] multifilament de polyester ;
bird-eyelet mesh

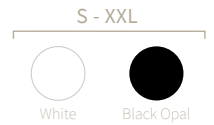


ST8440 ♂

Mesh Sleeveless

140 g/m²

100% ACTIVE-DRY[®] multifilament de polyester ;
bird-eyelet mesh

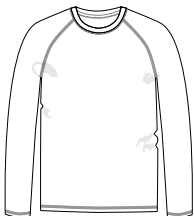
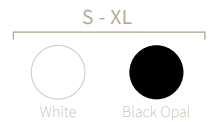


ST8540 ♀

Mesh Tank Top

140 g/m²

100% ACTIVE-DRY[®] multifilament de polyester ;
bird-eyelet mesh

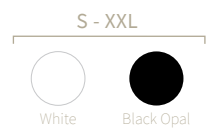


ST8420 ♂

Mesh Long Sleeve

140 g/m²

100% ACTIVE-DRY[®] multifilament de polyester ;
bird-eyelet mesh



ST8450 ♂

Mesh Polo

140 g/m²

100% ACTIVE-DRY[®] multifilament de polyester ;
bird-eyelet mesh



COTTON TOUCH

Nos T-shirts de sport Cotton Touch sont fabriqués dans un tissu fin et doux qui offre la sensation du coton véritable. Ils sont légers, respirants et évacuent l'humidité, parfaits pour toutes les activités. Idéals pour l'impression par sublimation, ces T-shirts permettent des motifs éclatants et durables.



ST8600
Cotton Touch



ST8700
Cotton Touch

COTTON TOUCH SPORTS T-SHIRTS



ST8600 ♂

Cotton Touch

160 g/m²
100% polyester ACTIVE-DRY® filé à l'anneau « touché coton » ;
jersey simple

S - XXL



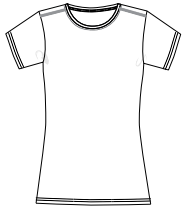
White



Black Opal



Cyber Orange



ST8700 ♀

Cotton Touch

160 g/m²
100% polyester ACTIVE-DRY® filé à l'anneau « touché coton » ;
jersey simple

XS - XL

S - XL



White



Black Opal



Cyber Yellow

50 % DE RÉDUCTION



ST8700
Cotton Touch

RECYCLED



ST8830
Recycled Sports-T Move

RECYCLED SPORTS

Nos T-shirts de sport recyclés offrent non seulement un confort optimal pour l'activité physique, mais encouragent également une prise de conscience écologique.

Ces T-shirts sont fabriqués à partir de bouteilles en plastique recyclées, offrant la même performance de qualité que les tissus de sport classiques, tout en réduisant fortement l'empreinte écologique.



ST8830
Recycled Sports-T Move



ST8840
Recycled Sports-T Reflect



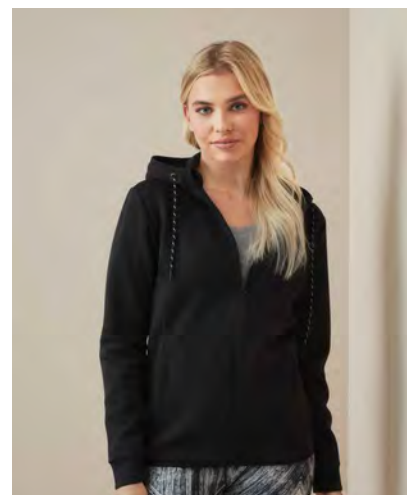
ST5840
Recycled Scuba Jacket



ST8930
Recycled Sports-T Move

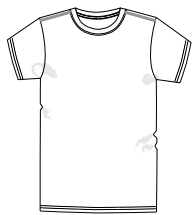


ST8940
Recycled Sports-T Reflect



ST5940
Recycled Scuba Jacket

RECYCLED SPORTS T-SHIRTS & JACKETS



ST8830 ♂

Recycled Sports-T Move

125 g/m²
100% ACTIVE-DRY® multifilament de polyester (50% recyclé) ;
jersey simple

S - XXL



Denim
Heather



Grey
Heather



ST8930 ♀

Recycled Sports-T Move

125 g/m²
100% ACTIVE-DRY® multifilament de polyester (50% recyclé) ;
jersey simple

S - XL



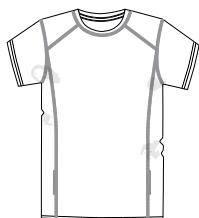
Denim
Heather



Grey
Heather



Coral
Heather



ST8840 ♂

Recycled Sports-T Reflect

190 g/m²
90% polyester ACTIVE-DRY® (50% recyclé),
10% élasthanne ; multifilament ;
jersey simple

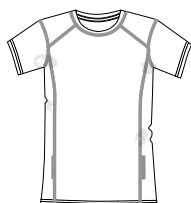
S - XXL



Blue
Heather



Grey
Heather



ST8940 ♀

Recycled Sports-T Reflect

190 g/m²
90% polyester ACTIVE-DRY® (50% recyclé),
10% élasthanne ; multifilament ;
jersey simple

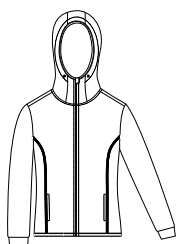
S - XL



Blue
Heather



Grey
Heather



ST5840 ♂

Recycled Scuba Jacket

300 g/m²
94% polyester (23% recyclé),
6% élasthanne ; multifilament ;
interlock scuba
Anthra Heather : 81% polyester (23% recyclé),
13% viscose, 6% élasthanne

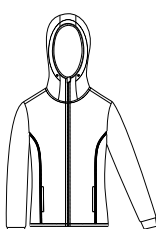
S - XXL



Black Opal



Anthra
Heather



ST5940 ♀

Recycled Scuba Jacket

300 g/m²
94% polyester (23% recyclé),
6% élasthanne ; multifilament ;
interlock scuba
Anthra Heather : 81% polyester (23% recyclé),
13% viscose, 6% élasthanne

XS - XL



Black Opal



Anthra
Heather




ST5940
Recycled Scuba
Jacket

COLOURS




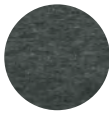
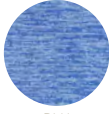
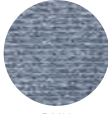



ST2100
Comfort-T

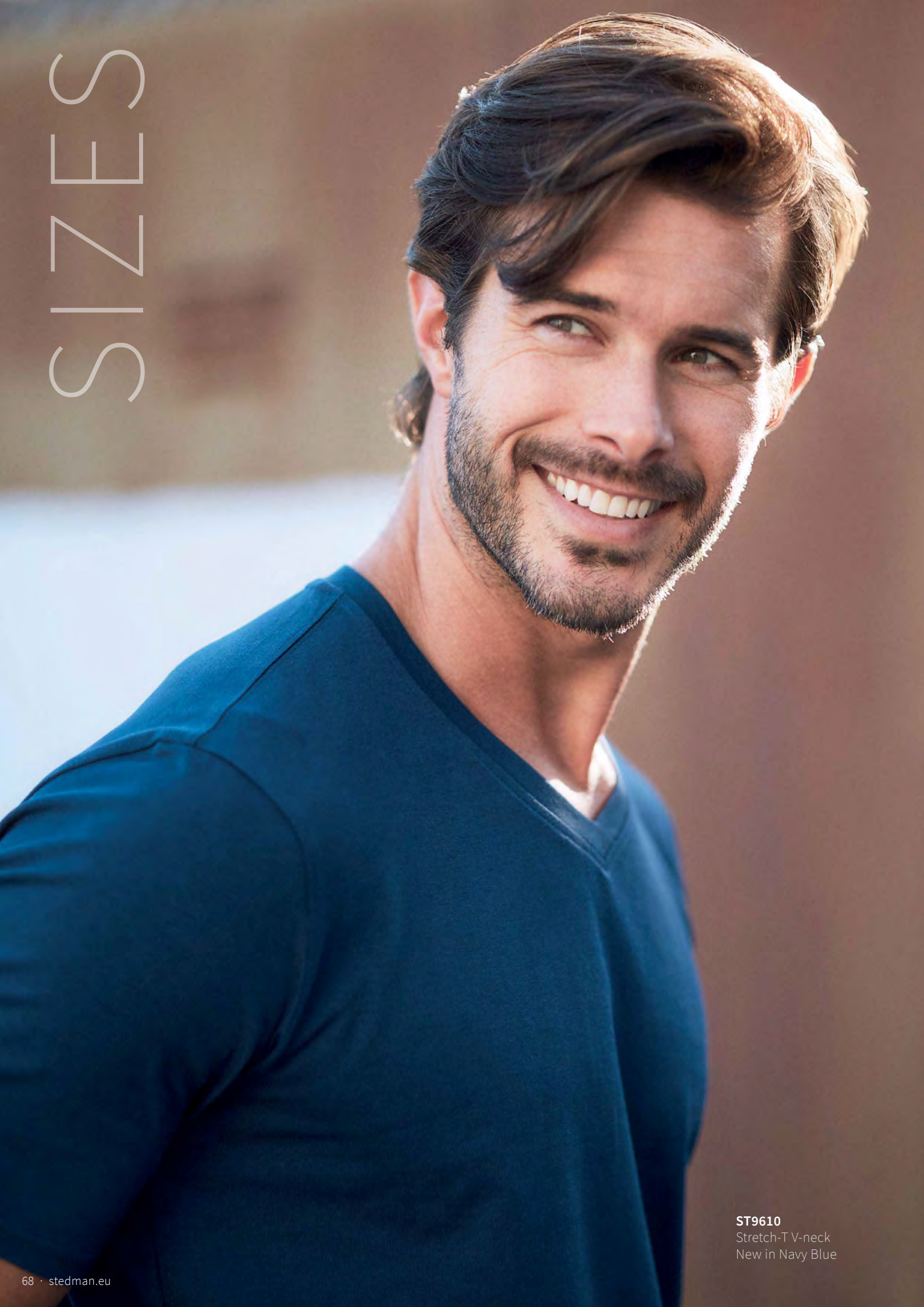
UNI

| | | | | | | | |
|--|---|--|--|--|---|---|--|
|  NAT NATURAL |  YEL YELLOW |  DYI DAISY YELLOW |  SUN SUNFLOWER YELLOW |  CBY CYBER YELLOW |  BLI BRIGHT LIME | | |
|  ORA ORANGE |  COR CYBER ORANGE |  GLD GOLD |  SAL SALMON |  SPK SWEET PINK |  DLC DEEP LILAC |  DBY DEEP BERRY | |
|  BOR BRILLIANT ORANGE |  SRE SCARLET RED |  CSR CRIMSON RED |  BOD BORDEAUX |  BGR BURGUNDY RED | | | |
|  LBL LIGHT BLUE |  HWB HAWAII BLUE |  OCB OCEAN BLUE |  BRR BRIGHT ROYAL |  KIB KING BLUE | | | |
|  DMB DENIM BLUE |  TUB TRUE BLUE |  NAV NAVY BLUE |  MAB MARINA BLUE |  BLM BLUE MIDNIGHT | | | |
|  KIW KIWI GREEN |  KEG KELLY GREEN |  BOG BOTTLE GREEN |  HGR HUNTERS GREEN |  MIL MILITARY GREEN |  DCH DARK CHOCOLATE | | |
|  WHI WHITE |  SIG SILVER GREY |  SGY SOFT GREY |  GRG GRANITE GREY |  GRS GREY STEEL |  SLG SLATE GREY |  RGY REAL GREY |  BLO BLACK OPAL |

CHINÉ

| | | | | | | | |
|---|---|--|--|--|--|---|--|
|  ASH ASH |  LGH LIGHT GREY HEATHER |  GYH GREY HEATHER |  LGM LIGHT GREY MELANGE |  DGM DARK GREY MELANGE |  DGH DARK GREY HEATHER |  ANH ANTHRA HEATHER | |
|  CLH CORAL HEATHER |  SRH SCARLET RED HEATHER |  BLH BLUE HEATHER |  DMH DENIM HEATHER |  DDH DARK DENIM HEATHER |  MBM MARINA BLUE MELANGE |  BMH BLUE MIDNIGHT HEATHER |  BOH BLACK OPAL HEATHER |

SIZES



ST9610
Stretch-T V-neck
New in Navy Blue

UNISEXE

| EU | DE | | FR, ES, PT | | IT | | UK | |
|-----|--------|--------|------------|--------|--------|--------|--------|--------|
| | FEMMES | HOMMES | FEMMES | HOMMES | FEMMES | HOMMES | FEMMES | HOMMES |
| XXS | 32-34 | - | 34-36 | - | 36-38 | - | 6-8 | - |
| XS | 36-38 | 42-44 | 38-40 | 42-44 | 40-42 | 30-32 | 10-12 | 30-32 |
| S | 40-42 | 44-46 | 42-44 | 44-46 | 44-46 | 34-36 | 14-16 | 34-36 |
| M | 44-46 | 48-50 | 46-48 | 48-50 | 48-50 | 38-40 | 18-20 | 38-40 |
| L | 48-50 | 52-54 | 50-52 | 52-54 | 52-54 | 42-44 | 22-24 | 42-44 |
| XL | 50-52 | 56-58 | 52-54 | 56-58 | 54-56 | 46-48 | 24-26 | 46-48 |
| XXL | 54-56 | 60-62 | 56-58 | 60-62 | 58-60 | 50-52 | 28-30 | 50-52 |
| 3XL | 58-60 | 64-66 | 60-62 | 64-66 | 62-64 | 54-56 | 32-34 | 54-56 |
| 4XL | - | 68-70 | - | 68-70 | - | 58-60 | - | 58-60 |
| 5XL | - | 72 | - | 72 | - | 62 | - | 62 |

HOMMES

| EU | DE, FR, ES, PT | IT | UK | HAUTEUR | | POITRINE | | TOUR DE TAILLE | | HANCHE | |
|-----|----------------|-------|-------|---------|---------|----------|-----------|----------------|-----------|---------|-----------|
| | | | | cm | pouce | cm | pouce | cm | pouce | cm | pouce |
| XS | 42-44 | 32-34 | 32-34 | 172-175 | 67.5-69 | 78-85 | 30.5-33.5 | 66-73 | 26-28.5 | 87-92 | 34.5-36 |
| S | 44-46 | 34-36 | 34-36 | 173-182 | 68-71.5 | 86-93 | 34-36.5 | 74-81 | 29-32 | 93-98 | 36.5-38.5 |
| M | 48-50 | 38-40 | 38-40 | 175-184 | 69-72.5 | 94-99 | 37-39 | 82-89 | 32.5-35 | 99-104 | 39-41 |
| L | 52-54 | 42-44 | 42-44 | 177-186 | 69.5-73 | 100-105 | 39.5-41.5 | 90-97 | 35.5-38 | 105-110 | 41.5-43.5 |
| XL | 56-58 | 46-48 | 46-48 | 179-188 | 70.5-74 | 106-111 | 41.5-43.5 | 98-105 | 38.5-41.5 | 111-116 | 43.5-45.5 |
| XXL | 60-62 | 50-52 | 50-52 | 181-190 | 71.5-75 | 112-117 | 44-46 | 106-113 | 41.5-44.5 | 117-122 | 46-48 |
| 3XL | 64-66 | 54-56 | 54-56 | 185-191 | 73-75 | 118-123 | 46.5-48.5 | 114-121 | 45-47.5 | 123-128 | 48.5-50.5 |
| 4XL | 68-70 | 58-60 | 58-60 | 185-191 | 73-75 | 124-129 | 49-51 | 122-129 | 48-51 | 129-132 | 51-52 |
| 5XL | 72 | 62 | 62 | 185-191 | 73-75 | 130-135 | 51-53 | 130-135 | 51-53 | 133-138 | 52.5-54.5 |

FEMMES

| EU | DE | FR, ES, PT | IT | UK | HAUTEUR | | POITRINE | | TOUR DE TAILLE | | HANCHE | |
|-----|-------|------------|-------|-------|---------|---------|----------|-----------|----------------|-----------|---------|-----------|
| | | | | | cm | pouce | cm | pouce | cm | pouce | cm | pouce |
| XS | 32-34 | 34-36 | 36-38 | 6-8 | 165-172 | 65-67.5 | 74-84 | 29-33 | 58-65 | 23-25.5 | 85-90 | 33.5-35.5 |
| S | 36-38 | 38-40 | 40-42 | 10-12 | 165-172 | 65-67.5 | 85-92 | 33.5-36 | 66-73 | 26-28.5 | 91-96 | 36-38 |
| M | 40-42 | 42-44 | 44-46 | 14-16 | 165-172 | 65-67.5 | 93-97 | 36.5-38 | 74-81 | 29-32 | 97-102 | 38-40 |
| L | 44-46 | 46-48 | 48-50 | 18-20 | 165-172 | 65-67.5 | 98-107 | 38.5-42 | 82-90 | 32.5-35.5 | 103-110 | 40.5-43.5 |
| XL | 48-50 | 50-52 | 52-54 | 22-24 | 165-172 | 65-67.5 | 108-117 | 42.5-46 | 91-102 | 36-40 | 111-118 | 43.5-46.5 |
| XXL | 50-52 | 52-54 | 54-56 | 24-26 | 165-172 | 65-67.5 | 118-123 | 46.5-48.5 | 103-114 | 40.5-45 | 119-124 | 47-49 |
| 3XL | 54-56 | 56-58 | 58-60 | 28-30 | 165-172 | 65-67.5 | 124-134 | 49-53 | 115-126 | 45.5-49.5 | 125-135 | 49-53 |
| 4XL | 58-60 | 60-62 | 62-64 | 32-34 | 165-172 | 65-67.5 | 135-145 | 53-57 | 127-136 | 50-53.5 | 136-146 | 53.5-57.5 |

ENFANTS

| EU | ÂGE | HAUTEUR | | POITRINE | | TOUR DE TAILLE | | HANCHE | |
|-----|-------|---------|-----------|----------|-----------|----------------|-----------|--------|-----------|
| | | cm | pouce | cm | pouce | cm | pouce | cm | pouce |
| 3XS | 1-2 | 86-92 | 34-36 | 53-54 | 21-21.5 | 49-52 | 19.5-20.5 | 52-56 | 20.5-22 |
| XXS | 3-4 | 98-104 | 38.5-41 | 55-56 | 21.5-22 | 52-53 | 20.5-21 | 57-60 | 22.5-23.5 |
| XS | 5-6 | 110-116 | 43.5-45.5 | 57-58 | 22.5-23 | 54-55 | 21.5 | 61-63 | 24-25 |
| S | 7-8 | 122-128 | 48-50.5 | 61-64 | 24-25 | 56.5-58 | 22-23 | 66-69 | 26-27 |
| M | 9-10 | 134-140 | 53-55 | 67-70 | 26.5-27.5 | 59-61 | 23-24 | 72-75 | 28.5-29.5 |
| L | 11-12 | 146-152 | 57.5-60 | 73-76 | 28.5-30 | 62-65 | 24.5-25.5 | 78-81 | 30.5-32 |
| XL | 12-13 | 158-164 | 62-64.5 | 79-82 | 31-32.5 | 65-69 | 25.5-27 | 85-87 | 33.5-34.5 |

Il se peut que les vêtements ne correspondent pas exactement à ces mesures dans le cadre de tolérances standards. Certains articles ont une coupe moulante (cf. indication 'Fitted' dans les descriptions des produits). Pour plus d'aisance, veuillez commander ces articles dans la taille au-dessus.

FIBRES

NOS FIBRES

Coton

La fibre de coton est une fibre naturelle et est obtenue à partir des poils de la graine du cotonnier. Son composant principal est la cellulose. Les poils de la graine peuvent être de qualité et de longueur différentes et se différencient par ce que l'on appelle la longueur de la pile.

En raison de la forte absorption d'humidité et de la perméabilité à l'air du coton, il offre un haut niveau de confort et est également résistant, facile à nettoyer et extrêmement durable.

** Le coton est la base de tous nos T-shirts et sweat-shirts.*

Viscose

La viscose est une fibre dite régénérée. Son composant principal est également la cellulose. Il est dissous du bois dans un processus chimique, puis filé en filaments sans fin. Ses propriétés sont similaires à celles du coton.

** Chez Stedman®, nous utilisons de la fibre de viscose pour créer des effets de couleur chinés en combinaison avec du coton.*

Polyester

Il s'agit d'une fibre synthétique. Elle est produite sous la forme d'un filament sans fin de polyéthylène téréphtalate dans un processus de filage à l'état fondu. Durant ce processus, la finesse, la brillance et l'adhérence peuvent être ajustées en fonction de l'application. Le polyester est très facile d'entretien et durable. Il n'absorbe pas l'humidité, mais l'évacue le long de la surface de la fibre, c'est pourquoi il convient parfaitement aux textiles fonctionnels.

** Nous utilisons du polyester pur dans nos habits de sport et d'extérieur et le combinons également avec la fibre de coton pour une meilleure conservation de la forme dans nos produits en coton épais.*

Polyamide

Le polyamide, également connu sous le nom de nylon sous certaines formes, est similaire au polyester en termes de production et de propriétés. Il est obtenu à partir de carbone par le même processus et a une plus grande élasticité que le polyester.

** Du nylon très fin se trouve dans nos vestes et gilets matelassés.*

Élasthanne


Comme son nom l'indique, cette fibre est très extensible. Elle est obtenue à partir de polyuréthane et de polyéthylène glycol par filage à sec et est généralement combinée avec d'autres fibres inélastiques. De cette façon, une élasticité et une stabilité dimensionnelle plus élevées peuvent être obtenues.

** Pour des T-shirts au confort maximal, nous combinons l'élasthanne avec du coton.*





ST4300
Classic Sweatshirt

A close-up, profile view of a man with dark, wavy hair and a light beard, smiling and looking towards the right. He is wearing a plain white t-shirt. His right arm is crossed over his chest, with his hand resting on his left arm. The background is a solid, warm brown color.

ST2000
Classic-T

NOS FILS

Fils de filaments

Si les fibres synthétiques ne sont pas coupées en petits morceaux, mais utilisées dans leur longueur infinie, on parle de fils de filaments. Dans l'habillement, ils sont généralement utilisés comme fil multifilament, c'est-à-dire un fil composé d'une multitude de filaments très fins. Le fil est créé directement dans le processus de filature en filant le nombre requis de filaments en même temps et en les rassemblant dans la hotte.

Les propriétés du fil peuvent être déterminées par la forme, la finesse et le nombre de filaments, le revêtement de la surface ou la texturation.

** Pour nos articles de sport, nous utilisons du polyester ACTIVE-DRY®, un fil multifilament fin qui peut transporter l'humidité de manière particulièrement efficace en raison de la forme de ses filaments. Dans la micropolaire, on utilise un fil texturé et moins fin, qui peut être parfaitement gratté sur la surface jusqu'à obtenir la surface douce bien connue, et dans nos vestes d'extérieur, la fonctionnalité des fils est également adaptée de manière optimale à l'utilisation prévue.*

Coton filé à anneaux, cardé ou peigné

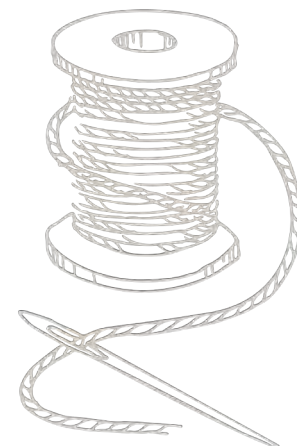
Afin de produire un fil à partir de fibres individuelles, elles sont torsadées ensemble de manière à former une liaison solide. Dans le filage à anneaux, cela se fait en plusieurs étapes.

Tout d'abord, la quantité requise de fibres est nettoyée et orientée. Cette orientation ne peut être obtenue que par le cardage ou encore le peignage supplémentaire des fibres. Lors du cardage, les fibres sont grossièrement orientées dans le même sens. Si l'on veut produire un fil de qualité particulièrement élevée, les fibres grossièrement orientées sont ensuite amenées dans un parallélisme élevé par peignage et en même temps les fibres les plus courtes sont peignées, ce qui garantit un fil plus lisse et plus durable. Dans l'étape suivante, les fibres orientées sont réunies pour former une mèche, un brin épais de fibre, qui est ensuite transformé en un fil solide dans la dernière étape en s'étirant et en tournant simultanément.

Plus le fil doit être fin, plus l'agrafe des fibres utilisées est longue. Le processus de filage à anneaux produit la meilleure qualité de fil par rapport aux autres procédés.

Les fibres de coton peuvent être mélangées avec d'autres fibres à des fins optiques ou fonctionnelles avant le processus de filage. S'il s'agit d'une fibre régénérée ou synthétique, les filaments sans fin sont coupés à la longueur de base du coton.

** Nos produits en coton sont fabriqués exclusivement à partir de coton filé à anneaux. Pour notre gamme Basic, nous utilisons des fils cardés. Dans notre gamme Lux, des fils peignés sont utilisés.*



NOS TISSUS

Tricot

Les tissus qui sont formés par l'entrelacement de boucles de fil, appelés points de suture, sont appelés tissus tricotés. Les mailles adjacentes horizontalement sont appelées une rangée de mailles et celles qui se trouvent les unes en dessous des autres, colonnes. Si, lors de la formation de la maille, le fil passe de l'arrière vers l'avant à travers la maille précédente, on parle d'une maille à l'endroit, et dans l'autre sens d'une maille à l'envers. Les flottés ou les anses sont d'autres éléments de conception d'un tricot. Lors d'un flotté, une ou plusieurs mailles d'une rangée de mailles sont sautées, lors d'une anse, une maille est prolongée ou élargie sur plusieurs rangées de mailles ou de colonnes. En combinant de manière ciblée les mailles à l'endroit et à l'envers, les flottés et les anses, il est possible de réaliser divers motifs et fonctionnalités dans le tissu. En raison de leur forme en boucle, les articles tricotés sont généralement très élastiques et peu froissables, ce qui les rend extrêmement confortables à porter.

** Nous utilisons les constructions suivantes pour nos produits.*

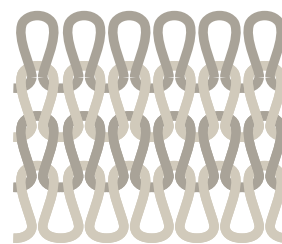
Jersey simple

L'un des tissus tricotés les plus utilisés est le jersey simple. Il est généralement produit sous forme de tissu tubulaire sur une machine à tricoter circulaire, car cela peut produire des tissus particulièrement fins. Pour le jersey simple, les mêmes mailles sont toujours tricotées sur un tour d'aiguilles disposées l'une à côté de l'autre, créant ainsi deux côtés de tissu d'aspect différent. Avec seulement des mailles à l'endroit sur l'endroit du tissu, le tissu a une surface très douce et uniforme, ce qui assure un ajustement confortable et peut être parfaitement affiné.

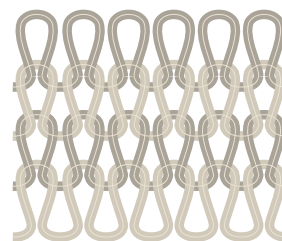
** Tous les T-shirts Stedman® sont fabriqués en jersey simple doux et sont parfaits pour un usage quotidien.*

Pour plus de confort grâce à une plus grande élasticité, un filament d'élasthanne peut être introduit dans la machine à tricoter avec le fil de coton. Selon que cela se produit dans chaque colonne de mailles ou dans une colonne sur deux, on parle de technologie « half-feeder » ou « full-feeder ». Cette dernière génère une répartition plus uniforme de l'élasthanne et donc un tissu de meilleure qualité.

** Nos modèles extensibles sont conçus en « full-feeder ».*



Jersey simple



Jersey simple « full-feeder »



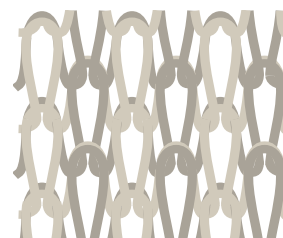
Piqué

Le piqué est le nom donné aux tissus dont la surface se caractérise par une alternance de zones surélevées et en retrait. Dans les articles tricotés, cela est réalisé par le biais d'anses. Deux types de piqués différents sont utilisés dans nos polos :

Piqué en nid d'abeille

Dans notre piqué en nid d'abeille, les rangées de mailles et les colonnes alternent entre les mailles à l'endroit normales et les mailles à l'endroit étendues (anses). Cet arrangement crée un tissu tricoté relativement lâche avec un motif en nid d'abeille.

** Nous utilisons le piqué en nid d'abeille dans nos polos Basic Wear et nous le recommandons pour une utilisation sans contrainte mécanique importante.*

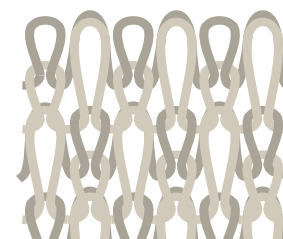


Piqué en nid d'abeille

Piqué simple

La structure de notre piqué simple est créée en répétant un motif de quatre rangées de mailles. Tout d'abord, une rangée de mailles à l'endroit est tricotée. S'ensuit une rangée dans lequel les mailles à l'endroit alternent avec les anses à l'endroit. Sur la troisième rangée, on ne tricote à nouveau que des mailles à l'endroit et, dans la dernière rangée de mailles du modèle, on alterne les anses à l'endroit et les mailles en sens inverse du deuxième rang. Cela crée un motif fin mais très stable en forme de grille.

** Nos polos Lux sont en piqué simple. Il est très stable et convient à tous les usages. Pour plus de confort, nos polos extensibles sont tricotés avec un filament d'élasthane « full-feeder », tout comme dans le jersey simple.*

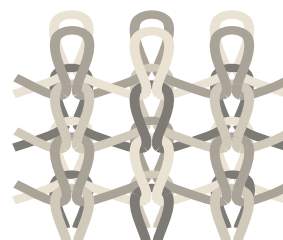


Piqué simple

Interlock

Les tissus interlock sont également connus sous le nom de tricots doubles. Ils diffèrent du jersey simple en ce qu'ils ne sont pas tricotés sur une rangée d'aiguilles, mais sur deux rangées d'aiguilles se faisant face. Après chaque maille, le fil est passé d'une rangée d'aiguilles à l'autre, créant un croisement et donc une liaison solide. Des mailles à l'endroit sont créés sur les deux rangées d'aiguilles, ce qui donne le même aspect aux deux côtés du tissu. En raison de la disposition des mailles, l'interlock est légèrement plus épais et donc plus robuste qu'un jersey simple. Les possibilités de conception des tissus interlock sont très variées en raison du nombre de rangées d'aiguilles.

** Vous trouverez de l'interlock pur en fil ACTIVE-DRY® dans nos T-shirts de sport. Sa surface lisse peut être affinée de manière optimale, tandis que notre sélection de fils assure une excellente évacuation de l'humidité.*

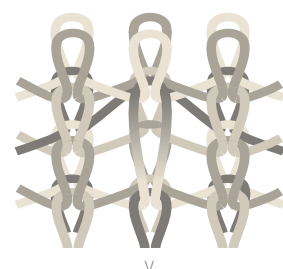


Interlock

Maille interlock

Pour obtenir un effet de maille, on prolonge des mailles à intervalles réguliers sur la rangée d'aiguilles avant d'une construction interlock, c'est-à-dire qu'on crée des anses. Au lieu d'un côté droit lisse du tissu, cela crée une structure trouée, appelée maille. L'envers du tissu reste lisse comme avec un interlock pur. Grâce à sa structure, la maille peut transporter l'humidité de manière optimale.

** Nous utilisons de la maille « Bird-Eyelet-Mesh » en fil ACTIVE-DRY® dans nos articles de sport Active 140. Ils sont le choix idéal pour les séances de sport intenses.*



V

Micropolaire

Pour obtenir de la micropolaire, un fil supplémentaire est tricoté dans une maille jersey simple, formant une boucle à 90° de la surface, appelée anse de peluche. Ces boucles sont ensuite coupées et brossées, ce qui permet d'obtenir la surface douce bien connue. En fonction de la fonctionnalité souhaitée, les deux côtés du tissu sont brossés.

Notre micropolaire est fabriquée à partir d'un multifilament de polyester. Avec un nombre de 144 filaments par fil, on parle de microfibre. La surface douce et brossée offre non seulement un haut niveau de confort, mais peut également retenir de manière optimale la chaleur corporelle grâce au nombre extrêmement élevé de fibres individuelles à la surface du tissu. Pour une durabilité à long terme, nos articles en micropolaire sont traités avec une finition anti-boulochage.

Polaire en tricot

Le processus de fabrication de notre polaire en tricot est similaire à celui d'une micropolaire brossée unilatérale et présente les mêmes avantages. Sur l'endroit du tissu, cependant, un multifilament de polyester relativement épais crée la structure de tricot caractéristique qui donne à la polaire tricotée son aspect sportif et élégant.

Polaire à deux fils

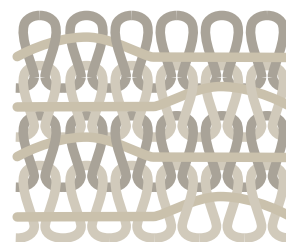
Si, dans une construction en jersey simple à un fil, un deuxième fil est tricoté en vrac sur l'envers et qu'il est ensuite gratté, on parle de polaire à deux fils. Les tissus ainsi produits sont généralement plus légers que ceux de leurs homologues à trois fils.

** Vous trouverez de la polaire à deux fils en 100 % coton filé à anneaux dans notre sweat à capuche Light.*

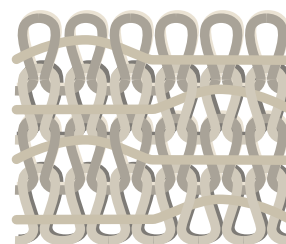
Polaire à trois fils

Une polaire à trois fils est un jersey simple composé de deux fils différents posés l'un derrière l'autre, sur l'envers desquels un troisième fil est tricoté de manière lâche. Grâce à cette construction, il est possible d'utiliser différents matériaux sur l'endroit et sur l'envers du tissu. Afin de créer l'intérieur doux caractéristique, l'envers du tissu est brossé et donc gratté après le processus de tricotage.

** Chez Stedman®, nous utilisons de la polaire à trois fils fabriquée à partir de fils filés à anneaux dans presque tous nos sweat-shirts et sweats à capuche. Le pur coton est utilisé comme fil de surface, ce qui crée une surface agréablement douce et affinable de manière optimale. Pour la stabilité dimensionnelle, nous utilisons un fil mélangé de coton et de polyester comme fil de liaison et nouons un fil de polyester moelleux sur l'envers, qui peut être brossé de manière optimale et génère ainsi un confort de port particulièrement élevé.*



Polaire à deux fils



Polaire à trois fils

Softshell à 3 couches

Un tissu softshell à trois couches se compose de trois matériaux différents qui sont collés ensemble sur toute la surface. Tous les trois contribuent à la fonctionnalité du tissu.

Dans notre softshell, l'extérieur est composé d'un jersey simple en polyester fin. Celui-ci est élastique grâce à sa construction et déperlant grâce au fil de polyester. Au milieu, il y a une membrane semi-perméable, c'est-à-dire une partiellement poreuse. Celle-ci garantit que l'eau ne pénètre pas dans le textile de l'extérieur, mais que la vapeur d'eau transpirée par le corps peut être transportée vers l'extérieur. Une micropolaire se trouve sur l'envers de notre softshell. Celle-ci est élastique comme un tissu tricoté, tout comme le jersey à l'extérieur, et garantit que la chaleur est maintenue sur le corps.

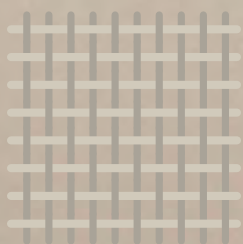
Le softshell Stedman® garantit un confort maximal avec une fonctionnalité optimale et est parfait pour une utilisation en extérieur.

Tissus tissés

Lorsque des fils horizontaux (trame) et verticaux (chaîne) sont croisés pour former une surface textile, on parle de tissus tissés. Les tissus tissés ont tendance à être inélastiques par nature et peuvent donc être tissés si étroitement que des surfaces imperméables sont créées. Nous utilisons des tissus tissés pour nos vestes et gilets matelassés.

Taffetas

Le taffetas est tissé avec une armure toile. C'est le plus simple et en même temps le plus étroit de tous les tissages,



Taffetas

car chaque fil de chaîne se trouve alternativement sur un fil de trame. Tissé à partir de nylon déperlant, il crée une surface imperméable pour nos vestes et gilets matelassés.



ST5440
Lux Softshell Jacket
New in Scarlet Red

TROUVEZ VOS OPTIONS D'IMPRESSION IDÉALES

Associez votre méthode d'impression préférée avec nos gammes de produits pour obtenir des résultats personnalisés vibrants et de haute qualité.



Pour plus d'informations,
veuillez visiter notre site web :

stedman.eu/printability

| | | SÉRIGRAPHIE | | | DIRECT | | TRANSFERT | | FINITION PAR LA BRODERIE | EMBOSSAGE |
|--------------|-------------------|-------------|--------------|-----------------------|-------------------|----------------|-----------|-------------|--------------------------|-----------|
| | | PLASTISOL | À BASE D'EAU | IMPRESSION À DÉCHARGE | DIRECT TO GARMENT | DIRECT TO FILM | TRANSFERT | SUBLIMATION | FINITION PAR LA BRODERIE | EMBOSSAGE |
| CLASSIC | T-shirts | * | * | * | * | | * | | * | * |
| | Chemises polo | * | * | * | * | | * | | * | |
| | Sweat-shirts | * | * | * | * | | * | | * | * |
| | Polaire | | | | | | | | * | * |
| COMFORT | T-shirts | * | * | * | * | | * | * | * | |
| LUX | T-shirts | * | * | * | * | * | * | | * | * |
| | Chemises polo | * | * | * | * | * | * | | * | |
| | Polaire en tricot | | | | | | | | * | * |
| | Softshell | * | | | | | * | | * | * |
| | Vestes | | | | | | | | * | |
| STRETCH | T-shirts | * | * | * | * | * | * | | * | * |
| | Chemises polo | * | * | * | * | * | * | | * | |
| | Sous-vêtements | * | | | * | * | * | | * | |
| SEAMLESS | T-shirts | * | | | | | * | | | * |
| | Vestes | * | | | | | * | | | * |
| INTERLOCK | T-shirts | * | | | | | * | * | | * |
| MESH | T-shirts | * | | | | | * | * | | |
| | Chemises polo | * | | | | | * | * | | |
| COTTON TOUCH | T-shirts | * | | | | | * | * | | |
| RECYCLED | Move T-shirts | * | | | | | * | | | |
| | Reflect T-shirts | * | | | | | * | | * | * |
| | Scuba Vestes | * | | | | | * | | * | * |

LE D U G P R I N T I N G

For the production of this catalogue we have chosen sustainable printing:



The PEFC Council (Programme for the Endorsement of Forest Certification schemes) is an independent, non-profit, nongovernmental organization, founded in 1999 which promotes sustainably managed forests through independent third party certification. The PEFC provides an assurance mechanism to purchasers of wood and paper products that they are promoting the sustainable management of forests.

Hommes

| | |
|---|-----------|
| ST2000 Classic-T | 18 |
| ST2010 Classic-T Fitted | 18 |
| ST2020 Classic-T Organic | 21 |
| ST2100 Comfort-T | 32 |
| ST2130 Comfort-T Long Sleeve | 32 |
| ST2300 Classic-T V-neck | 18 |
| ST2500 Classic-T Long Sleeve | 18 |
| ST2800 Classic Tank Top | 18 |
| ST2810 Comfort Tank Top | 32 |
| ST3000 Classic Polo | 24 |
| ST3400 Classic Polo Long Sleeve | 24 |
| ST4300 Classic Sweatshirt | 27 |
| ST4400 Classic Sweat Hoodie | 27 |
| ST5010 Classic Fleece Vest | 29 |
| ST5020 Classic Fleece Half-Zip | 29 |
| ST5030 Classic Fleece Jacket | 29 |
| ST5040 Power Fleece Jacket | 29 |
| ST5420 Lux Padded Jacket | 38 |
| ST5430 Lux Padded Vest | 38 |
| ST5440 Lux Softshell Jacket | 38 |
| ST5460 Lux Hooded Knit Fleece Jacket | 37 |
| ST5840 Recycled Scuba Jacket | 63 |
| ST7000 Lux-T | 35 |
| ST8000 Sports-T | 53 |
| ST8010 Sports Top | 53 |
| ST8030 Mesh Team Raglan | 57 |
| ST8400 Mesh-T | 57 |
| ST8410 Mesh Raglan | 57 |
| ST8420 Mesh Long Sleeve | 56 |
| ST8440 Mesh Sleeveless | 57 |
| ST8450 Mesh Polo | 57 |
| ST8600 Cotton Touch | 60 |
| ST8830 Recycled Sports-T Move | 63 |
| ST8840 Recycled Sports-T Reflect | 63 |
| ST8860 Seamless Sports-T | 51 |
| ST8870 Seamless Sports Jacket | 51 |
| ST9060 Lux Polo | 35 |
| ST9600 Stretch-T | 43 |
| ST9610 Stretch-T V-neck | 43 |
| ST9620 Stretch-T Long Sleeve | 44 |
| ST9630 Stretch-T Relaxed | 44 |
| ST9640 Stretch Polo | 46 |
| ST9691 Stretch Boxers | 46 |

Unisex

| | |
|------------------------------------|-----------|
| ST2000 Classic-T | 18 |
| ST2020 Classic-T Organic | 21 |
| ST4300 Classic Sweatshirt | 27 |
| ST4400 Classic Sweat Hoodie | 27 |
| ST7000 Lux-T | 35 |

Femmes

| | |
|---|-----------|
| ST2000 Classic-T | 18 |
| ST2020 Classic-T Organic | 21 |
| ST2160 Comfort-T | 32 |
| ST2600 Classic-T | 18 |
| ST2620 Classic-T Organic | 21 |
| ST2700 Classic-T V-neck | 18 |
| ST2900 Classic Tank Top | 18 |
| ST3100 Classic Polo | 24 |
| ST4300 Classic Sweatshirt | 27 |
| ST4400 Classic Sweat Hoodie | 27 |
| ST5100 Classic Fleece Jacket | 29 |
| ST5110 Classic Fleece Vest | 29 |
| ST5520 Lux Padded Jacket | 38 |
| ST5530 Lux Padded Vest | 38 |
| ST5540 Lux Softshell Jacket | 38 |
| ST5560 Lux Hooded Knit Fleece Jacket | 37 |
| ST5940 Recycled Scuba Jacket | 63 |
| ST7000 Lux-T | 35 |
| ST7600 Lux-T | 35 |
| ST8100 Sports-T | 53 |
| ST8110 Sports Top | 53 |
| ST8130 Mesh Team Raglan | 57 |
| ST8500 Mesh Raglan | 57 |
| ST8540 Mesh Tank Top | 57 |
| ST8700 Cotton Touch | 60 |
| ST8930 Recycled Sports-T Move | 63 |
| ST8940 Recycled Sports-T Reflect | 63 |
| ST8960 Seamless Sports-T | 51 |
| ST8970 Seamless Sports Jacket | 51 |
| ST9160 Lux Polo | 35 |
| ST9700 Stretch-T | 43 |
| ST9710 Stretch-T V-neck | 43 |
| ST9720 Stretch-T Long Sleeve | 44 |
| ST9730 Stretch-T Relaxed | 44 |
| ST9740 Stretch Polo | 46 |

Enfants

| | |
|--------------------------|----|
| ST2200 Classic-T | 18 |
| ST2220 Classic-T Organic | 21 |
| ST3200 Classic Polo | 24 |
| ST8170 Sports-T | 53 |
| ST8570 Mesh Raglan | 57 |